

MindLens

매출예측 에이전트 — 우리가 예측해 드릴 수 있는 것

전국 매장 매출·고용 5년치 + 3,518개 행정동 인구·산업 예측으로,
미래 매출·수요·입지·경쟁을 숫자로 내다봅니다.

실증 사례 포함 — 포토OO 무인사진관 매출예측 (축약본)

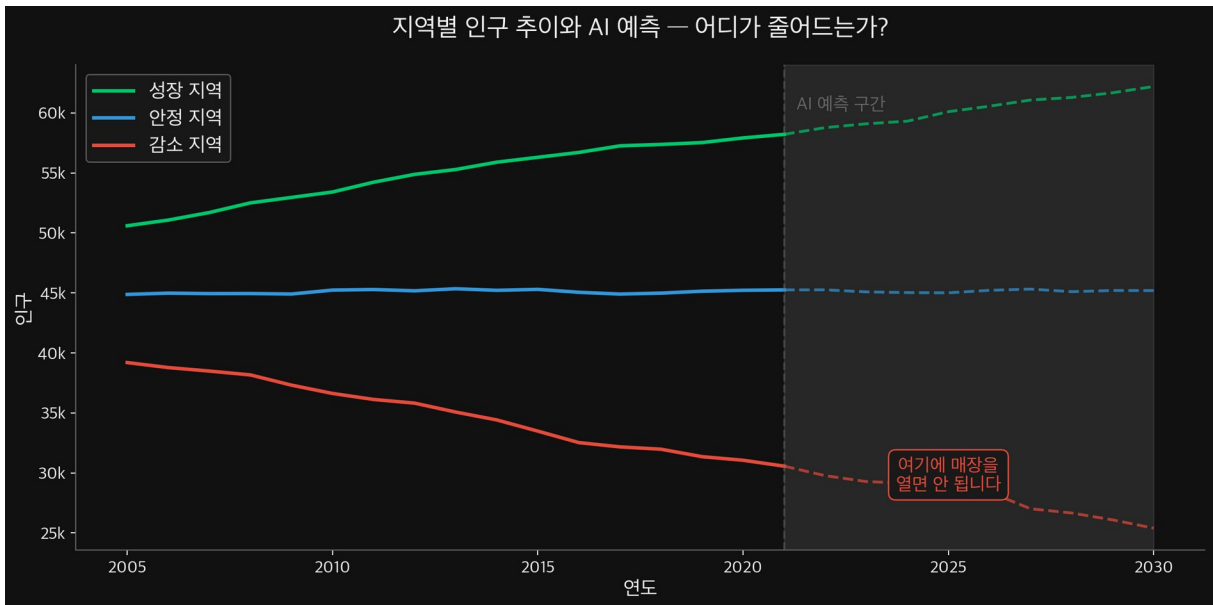
(주)빅데이터마케팅 · 대표 임보람 (한양대학교 경영대학 교수)

brlim@hanyang.ac.kr · 한양대학교 빅데이터마케팅랩

1. 우리가 가진 것 — 데이터 해자(Moat)

MindLens는 예측 모델만 있는 것이 아니라, 그 모델을 먹일 데이터를 직접 보유하고 있습니다. 그래서 의뢰 기업에 데이터가 없어도 예측이 가능합니다.

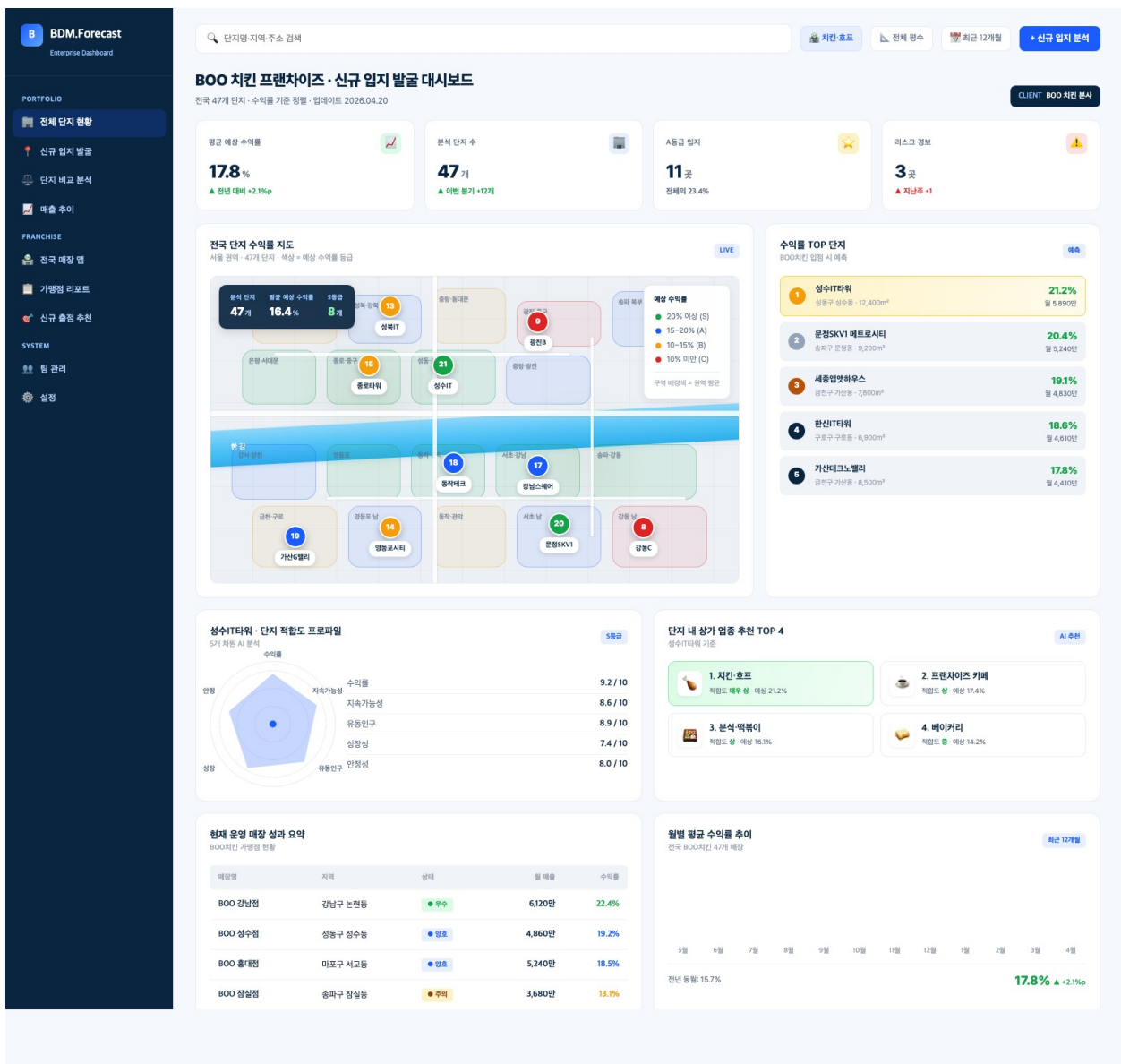
- **전국 매장 매출·고용 5년치** — 전국 상권의 매장별 매출·고용 변화를 5년간 확보. 카드 매출·상권·유동인구·부동산 데이터와 결합.
- **3,518개 행정동 인구·산업 미래** — 20년 시계열 × 461개 변수로 5년 후 행정동별 인구·산업 구조 변화 예측(한양대 인구문제연구원 연계).
- **업종·지역별 경쟁 동학** — 자영업 진입·퇴출과 산업별 개·폐업률을 지역 단위로 예측(한국은행 경기·대구 연구용역 기반).
- **업종 무관 예측 엔진** — XGBoost·LightGBM 앙상블 + SHAP 설명 + What-if 시뮬레이션 + LLM 멀티에이전트. 도메인을 가리지 않음.



지역별 인구·수요의 미래(2030) — 성장·안정·감소 지역 구분

2. 무엇을 예측해 드리나 — 6가지

- **신규 출점 매출·수익률** — 후보 위치·업종·평수 입력 → 1·2·3년 후 월 매출·수익률·손익분기 시점·입지 랭킹.
- **채널별 매출** — 배달·매장식사·포장 채널 분리 예측 + 채널 믹스 최적화.
- **카니발라이제이션** — 신규 출점이 기존 매장 매출을 얼마나 잠식하는지 매장·채널 단위 분해(가맹 분쟁 증재 근거).
- **매출 하락 요인 분해** — 리뷰·경쟁 진입·인구 변화 중 무엇이 매출을 깎는지 SHAP 기여도로 분해.
- **인구·산업 미래** — 행정동별 5년 후 인구·산업 구조, 개·폐업률, 성장/소멸 지역.
- **What-if 시뮬레이션** — 가격·입지·마케팅 가정별 매출 변화 비교 + 전략 권고.

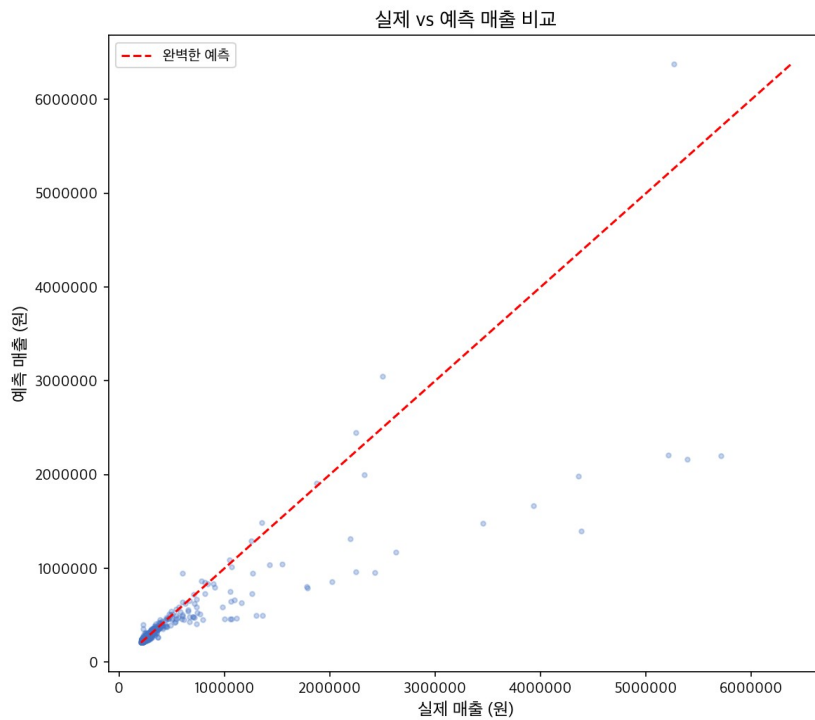


신규 입지 발굴 대시보드 (예시) — 후보지별 예상 매출·상권 히트맵·경쟁 분석

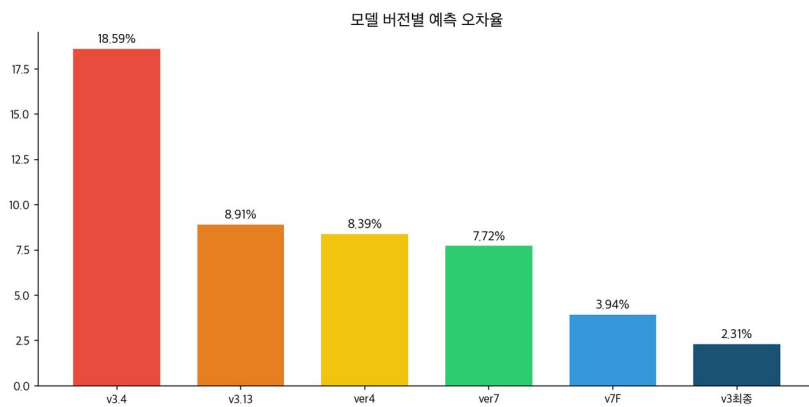
3. 실증 사례 — 포토OO 무인사진관 (축약)

연예인 IP 콜라보 주간 매출을 예측하는 시스템을 개발·납품했습니다. "이 연예인과 콜라보하면 매출이 얼마 나올까?"에 데이터로 답합니다.

예측 대상	연예인 IP별 무인사진관 주간 매출
평균 적중률	97.65% (MAPE 2.35%)
검증 건수	4,042건 · 아티스트 462명 · 매장 464개
성과	반복 학습으로 오차 18.6% → 2.35% · 계약 약 5천만 원



실제 vs 예측 매출 — 대각선에 밀집할수록 정확(검증 4,042건)

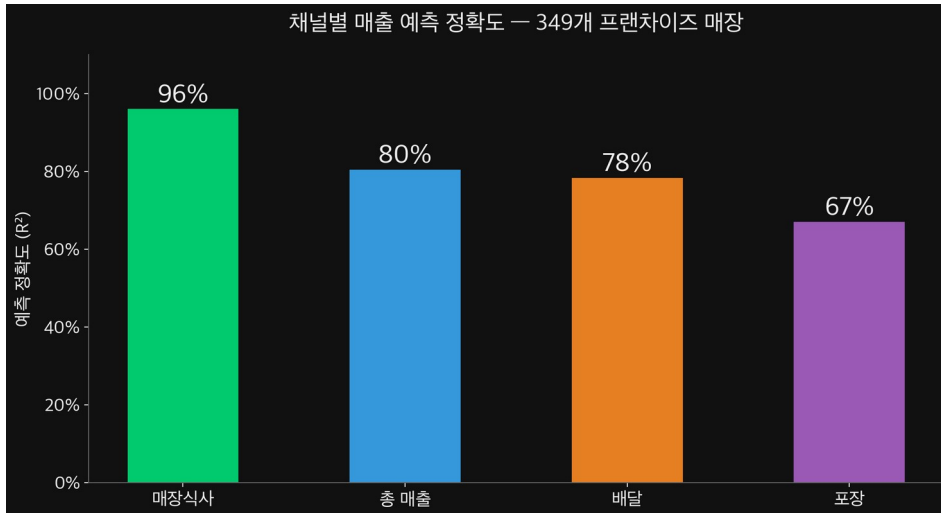


반복 학습에 따른 예측 오차 개선: 18.6% → 2.35%

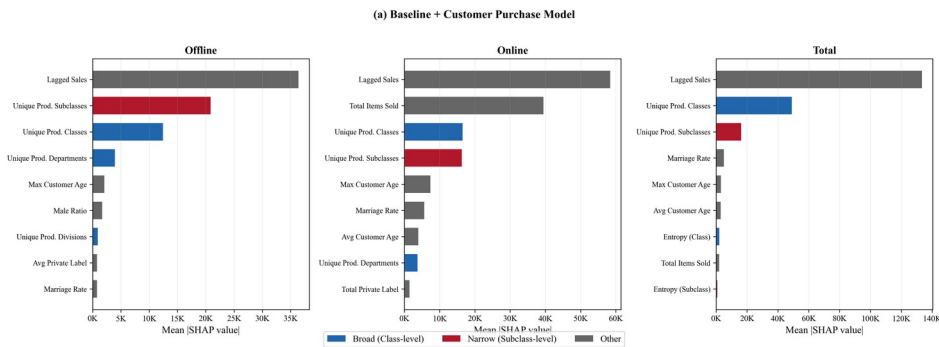
※ 브랜드명은 공개용으로 익명 처리(포토OO). 실제 의뢰 시 동일 방법론을 귀사 데이터에 적용합니다.

4. 추가 실증 — 외식·리테일

- **BBQ 옴니채널** — 349개 매장 · 3년 일별. 매장식사 채널 예측 R^2 0.96. Journal of Retailing and Consumer Services(SSCI) 게재.
- **GS슈퍼** — 284개 점포 · 52주. 온라인 수요 예측 R^2 0.98 · 오프라인 0.87. 기존 대비 +65%p, SSCI 게재.



BBQ 채널별 예측 정확도



설명 가능한 AI(XAI) — 매출 요인 변수별 분해

5. 어떻게 의뢰하나

- ① 내 데이터로 예측 — 이미 매출·운영 데이터가 있다면 그 데이터로 맞춤 예측 + SHAP 요인 분해 + What-if.
- ② MindLens 보유 데이터로 예측 — 데이터가 없어도 전국 상권·매출·인구 데이터로 가상 매장 매출·입지·인구 변화를 예측.

산출물

예측 + 핵심 요인(SHAP) + What-if 시나리오 비교 + 전략 권고가 연결된 리포트(예: 본 자료 표지의 상권분석 리포트 형식).

가격 (모두의 창업)

단건 예측 리포트 30만 원~ (데이터 규모·분석 범위에 따라 차등, 상한 200만 원). 대형 예측·PoC는 별도 B2B 견적.

예측 의뢰 · 문의

brlim@hanyang.ac.kr · 한양대학교 빅데이터마케팅랩 · (주)빅데이터마케팅(대표 임보람)

본 자료의 예측 결과·수치는 의사결정 보조용 참고 자료입니다. © 2026 MindLens